

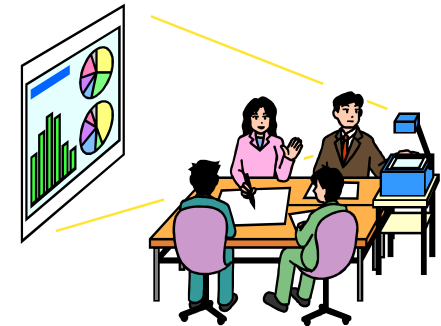
### **Anfahrtsbeschreibungen**

Eine Anfahrtsbeschreibung zur Ev. Familien-Bildungsstätte Hannover e.V. finden Sie im Internet unter:

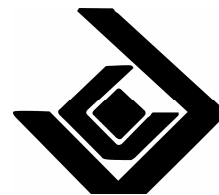
**[www.fabi.hannover.de](http://www.fabi.hannover.de),**  
**Stichwort „Anfahrt“.**

Auf Wunsch schicken wir Ihnen die Anfahrtsbeschreibungen mit der Anmeldebestätigung zu.

## **Elternmitwirkung in Schulen Fortbildungsangebote 2011**



- **Seminare für Elternvertreter und interessierte Eltern**
- **Seminare für ehrenamtlich im Schulvorstand tätige Eltern**



**Evangelische Familien - Bildungsstätte  
Hannover e.V.**



**Evangelische Familien-Bildungsstätte  
Hannover e.V.**



## Eigenverantwortliche Schule und Schulvorstand

Ein Seminar für interessierte Eltern im Schulvorstand. Es bietet Ihnen Informationen, außerdem Gespräche, Erfahrungsaustausch, neue Ideen und Hilfestellung für die Arbeit im Schulvorstand. Wir laden zu zwei Samstagen ein. Zur Sprache kommen:

- Aufgaben des Schulvorstandes
- Qualitätsmanagement und Evaluationsinstrumente
- Schulprogramm
- von Zielen und Maßnahmen - schulisches Projektmanagement.

**Kurs-Nr.: S 1440**

**Termine: 12.02.2011 und 19.02.2011, 9-15 Uhr**

**Gebühr: 55.- Euro**



## Grundlagen für Elternvertreter und interessierte Eltern

Ein Grundlagenseminar für interessierte Eltern, Klassenvertretungen, Schulelternräte und Mitglieder im Schulvorstand. Es bietet Ihnen Informationen, außerdem Gespräche, Erfahrungsaustausch, neue Ideen und Hilfestellung für die Elternarbeit. Wir laden zu zwei Samstagen ein. Zur Sprache kommen u.a.:

- Informationen zum Nieders. Schulgesetz
- konkrete Hilfe zur Elternmitwirkung
- Ideen und Vorschläge für Schulelternabende
- Tipps für das Miteinander von Eltern und Lehrern
- Aufgaben des Schulvorstandes.

**Kurs-Nr.: U 1441**

**Termine: 05.11.2011 und 12.11.2011, 9-15 Uhr**

**Gebühr: 55.- Euro**

### Leitung beider Kurse:

Garnet Eichholz & Richard Lochte,

ausgebildete Elterntainer mit langjährigen Erfahrungen in schulischer Gremienarbeit, langjährige Mitglieder im Schulausschuss und in Stadt-, Regions- und Landeselternrat.



### An- und Abmeldebedingungen:

Bitte melden Sie sich rechtzeitig **schriftlich** – mittels beigefügter Anmeldekarte oder per FAX bzw. Mail – an.

**FAX: 0511 – 12 41 543**

**Mail: [fabihannover@kirchliche-dienste.de](mailto:fabihannover@kirchliche-dienste.de)**

**Tel.: 0511 – 12 41 542**

Sie erhalten dann eine Bestätigung mit der Bitte, die Gebühr vor Kursbeginn mit der Kursnummer zu überweisen.

Die Gebühr beträgt für jeden Kurs jeweils 55 €.

Ein Rücktritt ist nur bis 14 Tage vor Kursbeginn möglich und muss schriftlich erfolgen mit Angabe der Bankverbindung und der Kursnummer.

Bei Kursausfall wird Ihnen die Gebühr erstattet.

Die **Stadt Hannover** übernimmt für Kursteilnehmer/innen aus der Stadt Hannover deren Kind auf eine hannoversche Grundschule geht **auf Antrag 50 % der Teilnahmegebühren**. Die Kursleitung stellt Ihnen den Vordruck gerne zur Verfügung.

**Das aktuelle Programme der Ev. Familien-  
Bildungsstätte finden Sie im Internet:**

**[www.fabi-hannover.de](http://www.fabi-hannover.de)**

Gern schicken wir Ihnen auch ein Programm zu!

**[fabihannove@kirchliche-dienste.de](mailto:fabihannove@kirchliche-dienste.de)**